

**Für Schlaumeier**

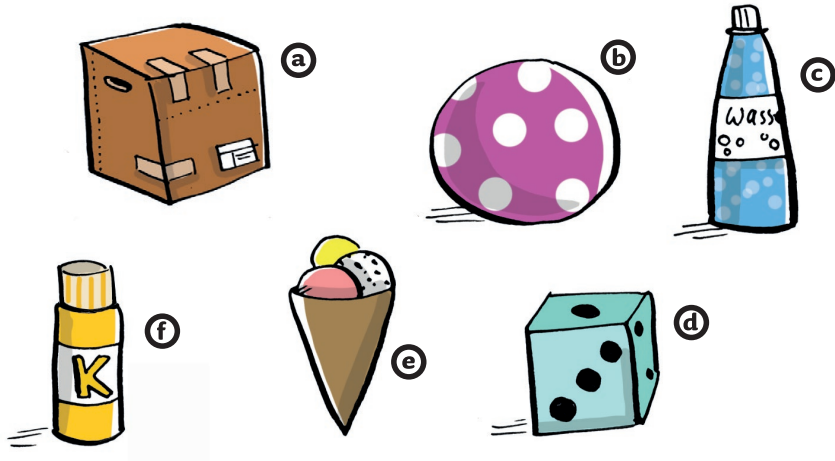
# Überlege und schau genau!



**Formen ①**



Was hat die Form eines Kegels, Zylinders, einer Kugel oder eines Würfels?



**Alphabet ②**

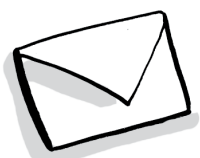
In manchen dieser Wörter kommt ein **T** vor, in manchen ein **F**. **Schreibe die richtigen Buchstaben in die Lücken!**



**B R O** □



**A F** □ **E**



**B R I E** □



**S** □ **E I N**

**Zahlen ③**

Was ist hier zu sehen? Verbinde die Zahlen in der richtigen Reihenfolge und male es anschließend fertig aus!

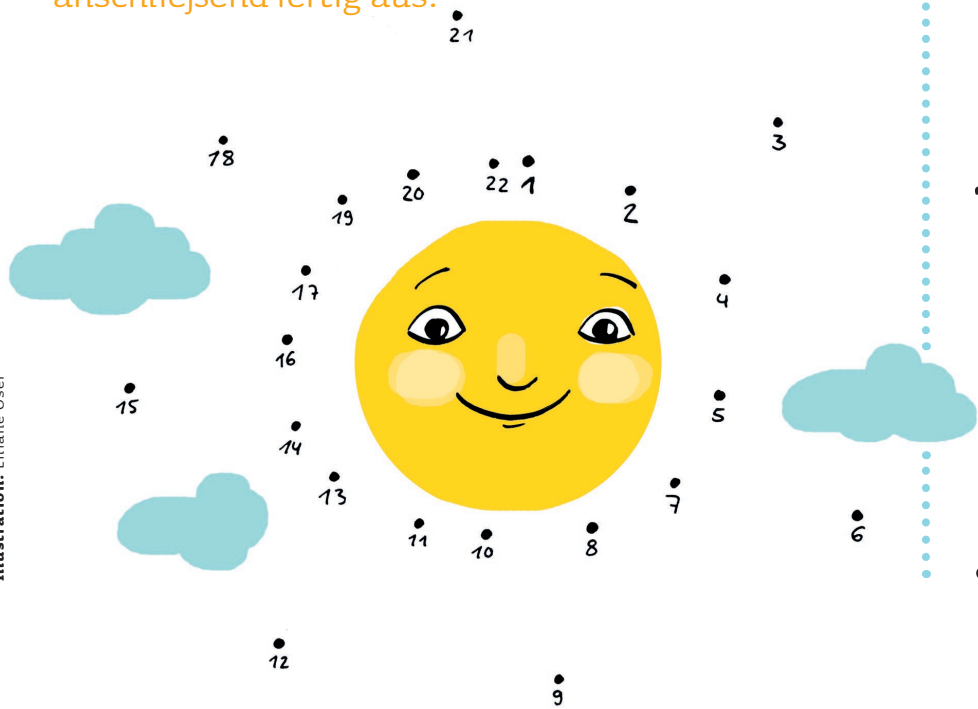


Illustration: Liliane Oser