



Für Schlaumeier

Überlege und schau genau!

Alphabet ①

In welche Lücke gehört ein T, in welche ein D?

__ AUBE
 __ URM
 BRO__
 HAN__
 __ ACH

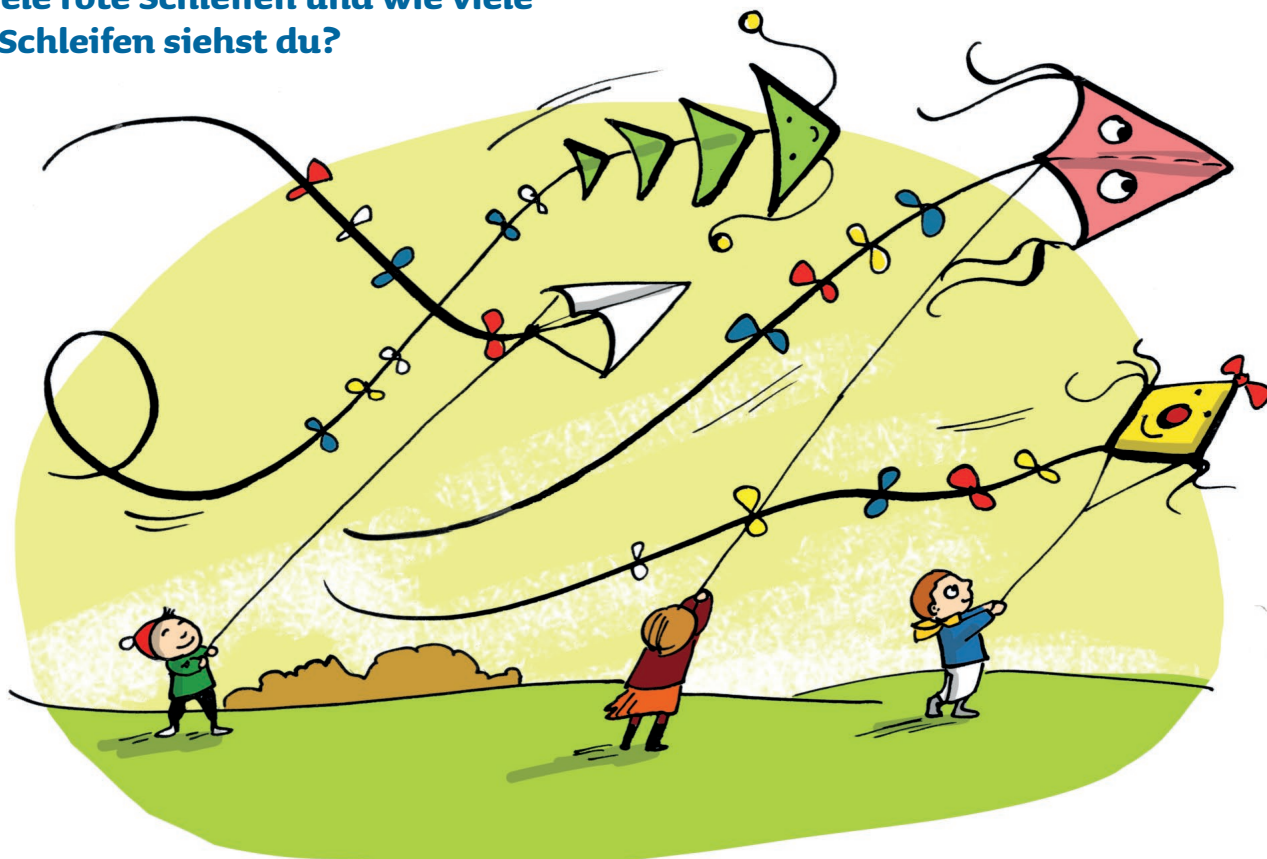
Vergleiche ②

Finn und Anna basteln Windlichter. Welche zwei sind genau gleich?



Zähle ③

Wie viele rote Schleifen und wie viele blaue Schleifen siehst du?



Illustrationen: Liliane Oser