

Für Schlaumeier

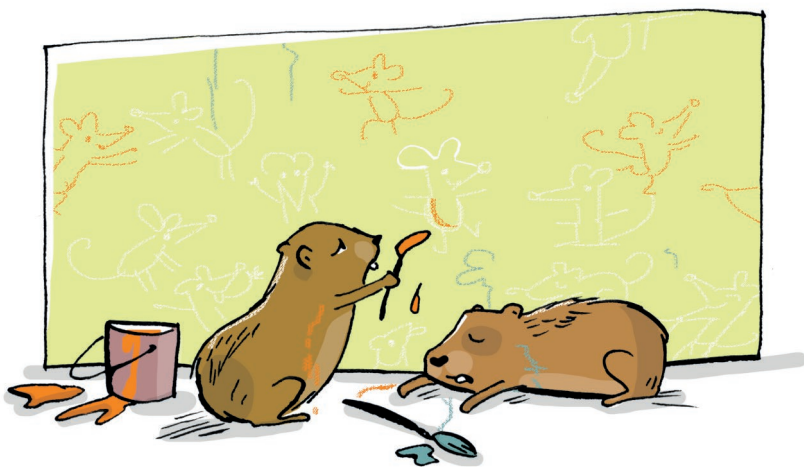
# Rate und vergleiche!



## Zungenbrecher ①

**Sprich, so schnell du kannst!**

„Manchmal malen müde Murmeltiere minikleine Mäusekinder mit Malfarben an die Museumswand.“



## Zähle genau ②

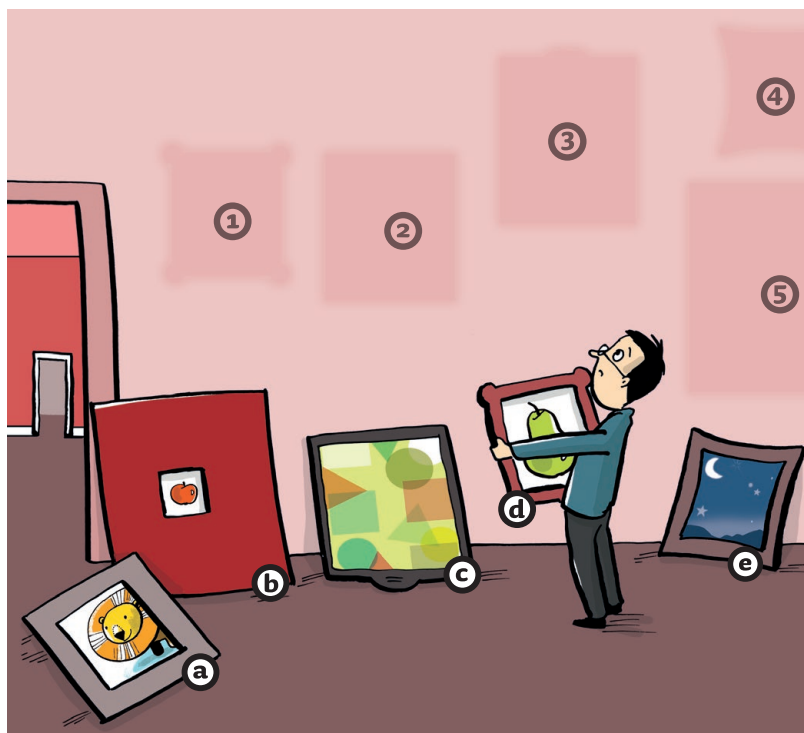
**Wie viele Faschingskrapfen hat die Großmutter gebacken?**



## Vergleiche ③

**Oh je, jemand hat alle Bilder abgehängt.**

Hilf dem Museumsdirektor, die Bilder an die richtige Stelle zu hängen. Welches Bild gehört an welchen Platz?



Illustrationen: Liliane Oser